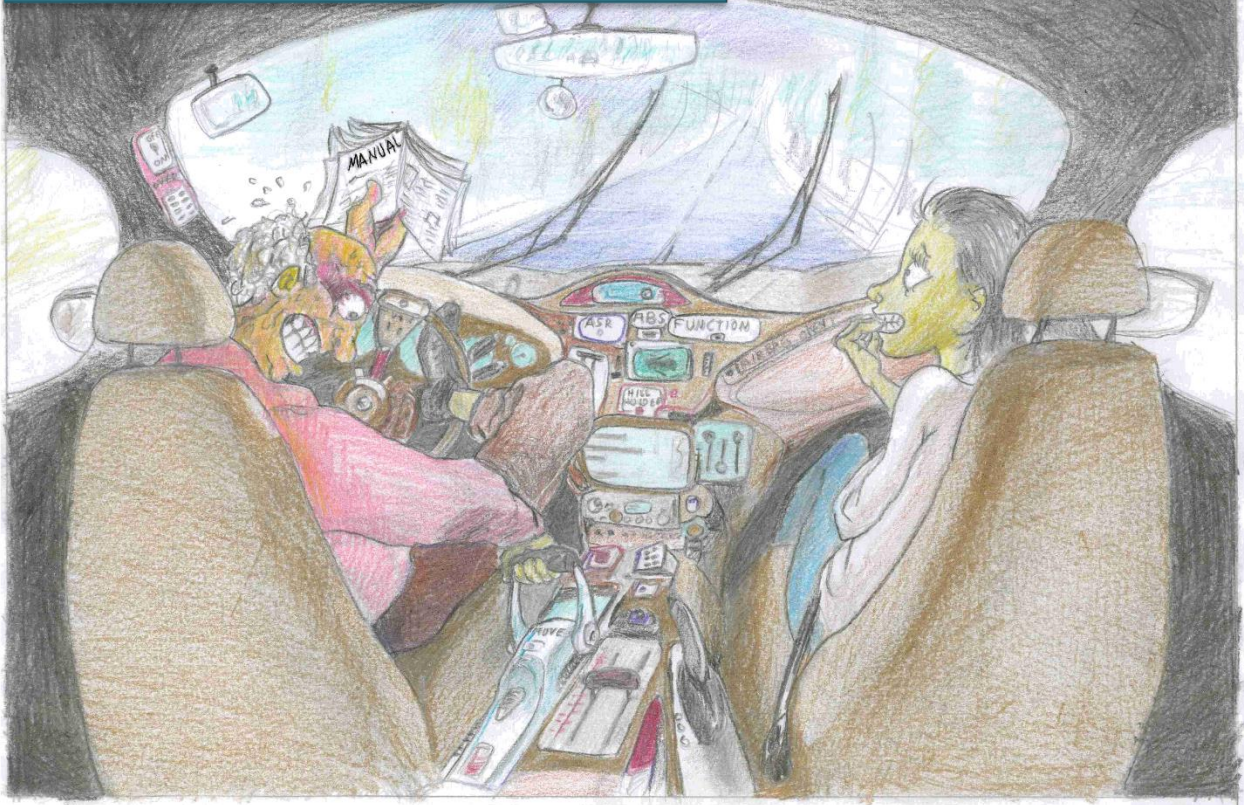
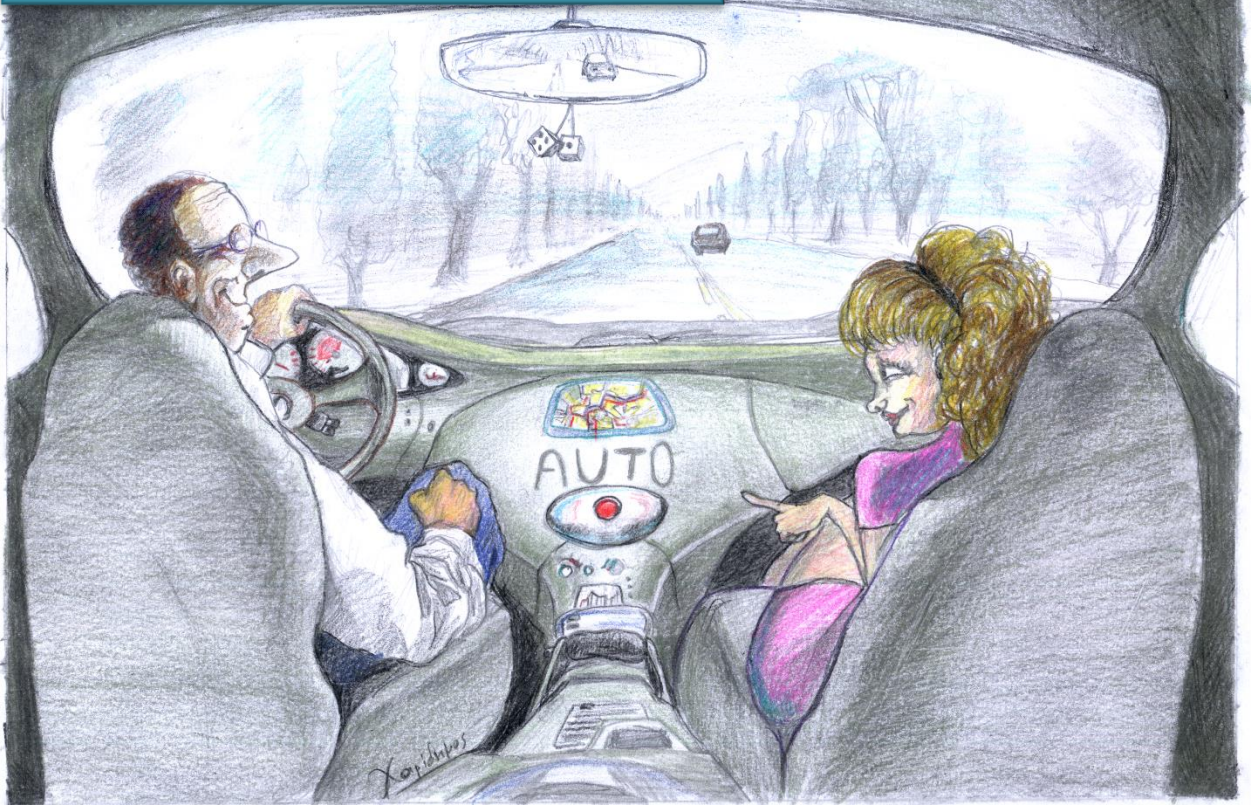


Όσο οι άλλοι φτιάχνουν για μηχανές ...



Εμείς δημιουργούμε για τον άνθρωπο.








## Προδιαγραφές



**Στον πίνακα λειτουργιών που ακολουθεί οι έννοιες:**

- Φορέας, Ίδρυμα, Οργανισμός, Εκπαιδευτήριο, Ωδείο
- Διδάσκων, Προπονητής, Υπεύθυνος ομάδας δραστηριότητας
- Μαθητής, Αθλούμενος, Μέλος ομάδας δραστηριότητας
- Μάθημα, Άθλημα, Δραστηριότητα
- Δίδακτρα, συνδρομή

είναι αντίστοιχα ταυτόσημες

<b>Πίνακας λειτουργιών Odeon Plus ανά τύπο</b>	<i>Silver</i>	<i>Gold</i>	<i>Diamond</i>
<b><u>Μαθητές / Αθλούμενοι / Μέλη</u></b>			
Πλήρες αρχείο	✓	✓	✓
Αρχείο διαγραφέντων	✓	✓	✓
Αναλυτικό οικονομικό ιστορικό	✓	✓	✓
Αναλυτικό εκπαιδευτικό ιστορικό	–	✓	✓
Κατηγοριοποίηση μαθητών με κριτήρια που ορίζει ο Οργανισμός	–	–	✓
Υποστήριξη ομάδων (groups)	–	–	✓
Αυτόματη καταχώρηση υποχρεωτικών - συνοδευτικών μαθημάτων και δραστηριοτήτων	✓	✓	✓
Χρέωση και εξετάσεις υποχρεωτικών- συνοδευτικών μαθημάτων και δραστηριοτήτων	–	✓	✓
Ξεχωριστό σενάριο χρεώσεων για κάθε μαθητή ή μάθημα	✓	✓	✓
Υπολογισμός έκπτωσης επί των διδάκτρων - συνδρομών	✓	✓	✓
Εισπράξεις διδάκτρων επί πιστώσει (με πιστωτική κάρτα, επιταγές κ.τ.λ.)	✓	✓	✓
Ωρολόγιο πρόγραμμα	–	✓	✓
Αυτόματη έκδοση και εκτύπωση Πτυχίων και Ενδεικτικών(μέσω Word)	–	–	✓
Αυτόματη έκδοση πιστοποιητικού	–	–	✓
Παρουσίες μελών / μαθητών / αθλουμένων	–	–	✓
<b><u>Καθηγητές / Προπονητές / Υπεύθυνοι δραστηριοτήτων</u></b>			
Πλήρες αρχείο.	✓	✓	✓
Ιστορικό και σχόλια	✓	✓	✓
Άπειρα μαθήματα	✓	✓	✓
Κατάλογος μαθητών που αντιστοιχούν στο κάθε μάθημα	✓	✓	✓
Οικονομικές συμφωνίες και αμοιβή με το μήνα την ώρα το μαθητή ή το group.	–	✓	✓
Υπολογισμός μειώσεων και bonus.	–	–	✓
Αυτόματος υπολογισμός ωρομισθίων σύμφωνα με το ημερολόγιο (αργίες κ.τ.λ.)	–	–	✓
Υπολογισμός μισθού για οποιοδήποτε χρονικό διάστημα	–	✓	✓
Κατάλογοι αναλυτικής αμοιβών	–	✓	✓

Κατάλογοι αμοιβών με συνδυασμό κριτηρίων (π.χ. αν έχει πληρώσει ο μαθητής)	-	-	✓
Υπολογισμός κρατήσεων	-	✓	✓
Ειδικός κατάλογος καθηγητών για το ΥΠ.ΠΟ.	-	✓	✓
Παρουσίες καθηγητών / προπονητών / υπεύθυνων δραστηριοτήτων	-	-	✓
<b><u>Ομάδες (Groups)</u></b>			
Δημιουργία κατηγοριών ή ομάδων σπουδαστών ανεξάρτητα από το μάθημα που παρακολουθούν, σύνταξη και εκτύπωση καταλόγων.	-	-	✓
Ο καθηγητής μπορεί να αμοιβεται για την ομάδα με το μαθητή, με το μήνα, ή την ώρα.	-	-	✓
Η ομάδα αναφέρεται μπορεί να αντιστοιχεί σε όλες ή σε μία μόνο σχολή.	-	-	✓
<b><u>Συνεργαζόμενοι</u></b>			
Πλήρες αρχείο συνεργατών με εύκολη αναζήτηση και όλα τα στοιχεία που μπορεί κάποιος να ζητήσει από ένα τέτοιο αρχείο. Μπορείτε τώρα να καταχωρήσετε οποιονδήποτε θελήσετε είτε είναι συνεργάτης του Οργανισμού είτε φίλος, γνωστός ή συνεργάτης δικός σας Κάθε συνεργάτης μπορεί να συσχετίζεται με μαθητές του Οργανισμού και ακόμη να υπολογίζεται προμήθεια επί των εισπράξεων κάθε σχετιζόμενου μαθητή καθώς επίσης και να τυπώνονται σχετικοί κατάλογοι	-	-	✓
<b><u>Οικονομικά</u></b>			
Πλήρες αρχείο εσόδων - εξόδων	✓	✓	✓
Αναλυτικές εκτυπώσεις εσόδων – εξόδων	-✓	✓	✓
Εισπράξεις διδασκτρων, εξετάστρων, εγγραφών κ.τ.λ. και αυτόματη εκτύπωση απόδειξης.	✓	✓	✓
Εισπράξεις ποσών από άλλες πηγές και έκδοση απόδειξης	-	-	✓
Προσωρινό και μόνιμο ταμείο	✓	✓	✓
Εισπράξεις ποσών επί πιστώσει (με πιστωτική κάρτα, επιταγές κ.τ.λ.)	✓	✓	✓
Αναλυτικοί κατάλογοι οικονομικών κινήσεων	-	✓	✓
Αυτόματη ετήσια πρόβλεψη εσόδων	-	-	✓
Γενική οικονομική εικόνα	-	-	✓
Χωριστό άθροισμα των επί πιστώσει ποσών	✓	✓	✓
Κατάλογοι οφειλών μαθητών	✓	✓	✓
Οφειλές γραμμένων, διαγραμμένων, σε αναμονή κ.τ.λ.	✓	✓	✓
 Αποστολή σύνοψης παραστατικών στην ΑΑΔΕ (myDATA)	-	*✓	*✓
<b><u>Κατάλογοι – εργασίες γραφείου</u></b>			
Ειδική Report Generator για εκτύπωση κατηγοριών μαθητών με οποιοδήποτε κριτήριο. Τυπώνονται λίστες μαθητών με οποιοδήποτε συνδυασμό όπως: μαθητές ανά καθηγητή, ανά μάθημα, ανά τάξη, ανά ημερομηνία εγγραφής, ανά ηλικία, ανάλογα με τις οφειλές τους και ακόμα 600 περίπου κατάλογοι με συνδυασμούς κριτηρίων.	-	-✓	✓
Ταξινόμηση των παραπάνω κατά καθηγητή, μάθημα, χρέος	-	-	✓
Σύνταξη και εκτύπωση μηχανογραφικού μητρώου μαθητών για την εφορία	-	-	✓
Ειδικά μαθητολόγια Α' και Β' εξαμήνου σε μορφή προσδιοριζόμενη από το ΥΠ.ΠΟ.	✓	✓	✓
Κατάλογοι εξετασθέντων και βαθμολογίες	-	✓	✓
Ημερολόγιο. Υπενθύμιση καταληκτικών ημερομηνιών Υπ.Πο.	✓	✓	✓
Εκτύπωση των διευθύνσεων σε ετικέτες	-	-	✓
Εκτύπωση παρουσιών - απουσιών	-	-	✓

	<b>Αυτόματη και άμεση αποστολή SMS</b> σε σπουδαστές, καθηγητές, συνεργάτες κ.α. Εφαρμόζεται οποιοδήποτε κριτήριο. Τα SMS αγοράζονται χωριστά.	✓	✓	✓
	<b>Παρακολούθηση εισόδου-εξόδου με κάρτα barcode.</b> Κατά την είσοδο εμφανίζονται αυτόματα οι οφειλές και τα εκκρεμή πιστοποιητικά. Δυνατότητα αυτόματου κλειδώματος θύρας εισόδου.	*✓	*✓	*✓
<b><u>Εξετάσεις – Ιστορικό προόδου/συμβάντων</u></b>				
Ειδικό πρόγραμμα καταχώρησης όλων των ειδών εξετάσεων (προαγωγικές, απολυτήριες, επαναληπτικές, κατατακτήριες, επιθεωρήσεις). Όλα γίνονται αυτόματα και καταχωρούνται στην καρτέλα του μαθητή. Το πρόγραμμα προστατεύει από λάθη δίνοντας μόνο τις επιλογές που είναι κατά περίπτωση αναγκαίες	–	✓	✓	
Καταχώρηση ιστορικού προόδου και συμβάντων για τους αθλούμενους και τους εκπαιδευόμενους ή τα μέλη δραστηριοτήτων	–	✓	✓	
<b><u>Στατιστικά</u></b>				
Τυπώνονται εκατοντάδες συνδυασμοί καταλόγων με κριτήρια και ταξινόμηση οριζόμενη από το χειριστή.	–	-✓	✓	
Αρχείο για κάθε μέρα με αναλυτικό κατάλογο μαθητών και εγγραφών ανά μάθημα.	–	✓	✓	
<b><u>Ασφάλεια, επίπεδα χρηστών και καταγραφή ενεργειών</u></b>				
Το Odeon έχει τη δυνατότητα προσδιορισμού επιπέδων πρόσβασης με κωδικό με τρόπο ώστε να αποκλείει οποιαδήποτε ενέργεια ή διεργασία ή και συνδυασμό ενεργειών και διεργασιών στο κατώτατο επίπεδο διεπαφής χρήστη (επίπεδο button, menu, label κ.τ.λ.) μέσω οριζόμενων από τον διαχειριστή επιπέδων. Έχει επίσης τη δυνατότητα να αποκλείει, με τον ίδιο τρόπο, την εμφάνιση πληροφοριών της επιλογής του διαχειριστή σε οποιοδήποτε σημείο του (επίπεδο οθόνης ή τμήματος οθόνης). Π.χ. απόκρυψη της οικονομικής καρτέλας αθλούμενου από συγκεκριμένο χρήστη, απόκρυψη της καρτέλας συγκεκριμένου τύπου δραστηριοτήτων, εμφάνιση της καρτέλας αλλά αποκλεισμό κάποιων εκ των ενεργειών επί αυτής κ.τ.λ. Δυνατότητα ανάθεσης σχολών/παραρτημάτων/τμημάτων σε οριζόμενους από το διαχειριστή χρήστες χωρίς δυνατότητα πρόσβασης των υπολοίπων χρηστών ή, όπου απαιτείται, δυνατότητα πρόσβασης στα στοιχεία αλλά όχι δυνατότητα διαχείρισής τους. Π.χ. Ο χρήστης Α στον οποίο έχει ανατεθεί ο τομέας Β βλέπει τις δραστηριότητες στις οποίες ο αθλούμενος Γ έχει στον τομέα Δ αλλά δεν μπορεί να τις διαχειριστεί. Η απόδοση ρόλων από τον διαχειριστή γίνεται εύκολα μέσα από τη χρήση του ίδιου του λογισμικού “by example” χωρίς την απαίτηση άμεσης πρόσβασης και παραμετροποίησης κάποιου αρχείου ή συνδυασμού αρχείων.	–	✓	✓	
<b><u>Διασυνδέσεις</u></b>				
Συνεργασία με μηχανισμούς αναγνώρισης εισόδου-εξόδου μελών ώστε να καταγράφεται η παρουσία ή και ο χρόνος παραμονής τους στο χώρο (μαγνητική κάρτα, έξυπνη κάρτα, αναγνώριση βιομετρικού χαρακτηριστικού κατά περίπτωση κ.τ.λ.). Το Hardware δεν περιλαμβάνεται στην τιμή.	–	–	✓	
Προαιρετική διασύνδεση με την Ιστοσελίδα του Δήμου ή του Οργανισμού και διαδραστικό plugin για ενημέρωση των δημοτών	–	–	*✓	
Προαιρετική διασύνδεση με το ήδη υπάρχον λογισμικό Λογιστηρίου του Δήμου ή του Οργανισμού	–	–	*✓	
Προαιρετική διασύνδεση με λογισμικό Πρωτοκόλλου	–	–	*✓	

<u><b>Τρόπος λειτουργίας</b></u>			
Η βάση δεδομένων βρίσκεται σε Η/Υ του Δήμου ή του Οργανισμού ή μπορεί και να φιλοξενηθεί οπουδήποτε αλλού.	✓	✓	✓
Καταγραφή στιγμιότυπων της ΒΔ και αναδρομή	–	✓	✓
Παραρτήματα (μπορούν να εργάζονται ανεξάρτητα πολλοί οργανισμοί του Δήμου)	–	–	✓
Πολλές σχολές ή αθλήματα ή δραστηριότητες με διαφορετικό περιεχόμενο ταυτόχρονα (Ωδείο, μπαλέτο, φροντιστήριο, γυμναστήριο κ.τ.λ.)	–	–	✓
Απομακρυσμένη σύνδεση τόπων εκτέλεσης	✓	✓	✓

### **Διαδικτυακές δυνατότητες**

<p>Το <b>Odeon H™</b>, μία διεθνούς εμβέλειας καινοτομία μας, είναι πρόσθετο λογισμικό το οποίο αφού εγκατασταθεί στον <b>δικό σας υπολογιστή</b> δίνει πλήρη διαδικτυακή δυνατότητα στην ήδη υπάρχουσα πλατφόρμα <b>Odeon™</b>. Μέσω αυτής της εφαρμογής παρέχονται οι παρακάτω τηλεματικές λειτουργίες:</p> <ol style="list-style-type: none"> <li>Υποβολή κάθε είδους αιτήσεων στην γραμματεία του ιδρύματος (εγγραφής, επανεγγραφής, διαγραφής, βεβαίωσης σπουδών κ.α.)</li> <li>Πρόσβαση των σπουδαστών σε εκπαιδευτικές πληροφορίες που τους αφορούν (Μαθήματα, Ιστορικό σπουδών, προσωπικά στοιχεία κ.α.)</li> <li>Πρόσβαση των σπουδαστών σε οικονομικές πληροφορίες που τους αφορούν (Τι οφείλουν, τι έχουν πληρώσει, αποδείξεις πληρωμής κ.α.)</li> <li>Πληρωμές σπουδαστών με πιστωτική κάρτα ή τραπεζική κατάθεση</li> <li>Πρόσβαση διδασκόντων στο αρχείο μαθητών και μαθημάτων που τους αφορούν</li> </ol> <p>Το εκπαιδευτήριο διατηρεί την δυνατότητα απόκρυψης οποιουδήποτε τμήματος πληροφοριών κατά το δοκούν. Ο χειρισμός του <b>Odeon™</b> και η διασύνδεσή του με τον χειριστή δεν αλλάζει καθόλου. Η πλατφόρμα παραμένει ως έχει. Οι χειριστές δεν χρειάζεται να μάθουν κάποιο νέο περιβάλλον. Δεν απαιτείται ενοικίαση χώρου φιλοξενίας στο διαδίκτυο (site) Αν όμως διαθέτετε ήδη μπορείτε να δημιουργήσετε σύνδεσμο ο οποίος θα παραπέμπει στον <b>Odeon H™</b> Η βάση δεδομένων διατηρείται στον Η/Υ σας. Δεν διαμοιράζεται ούτε εκτίθεται στο διαδίκτυο. Με τον τρόπο αυτόν αποκλείεται οποιαδήποτε διαρροή δεδομένων ή απόπειρα πρόσβασης από μη εξουσιοδοτημένα άτομα. Όλες οι παραπάνω διαδικασίες μπορούν να γίνουν από οποιονδήποτε Η/Υ, κινητό τηλέφωνο, tablet κ.τ.λ.</p>	–	–	*✓
---	---	---	----

### **Άλλα**

Διαμόρφωση όλων των βοηθητικών αρχείων από το χειριστή (μαθήματα, τάξεις, αργίες, παράμετροι κ.τ.λ.)	✓	✓	✓
Διαμόρφωση της μορφής της απόδειξης, των πιστοποιητικών και πλήθους άλλων εγγράφων κατά βούληση του χειριστή	✓	✓	✓

### **Επεξήγηση σημείων**

– (δεν υπάρχει), ✓ (υπάρχει), -✓ (υπάρχει εν μέρει), \*✓ (υπάρχει με πρόσθετη χρέωση)